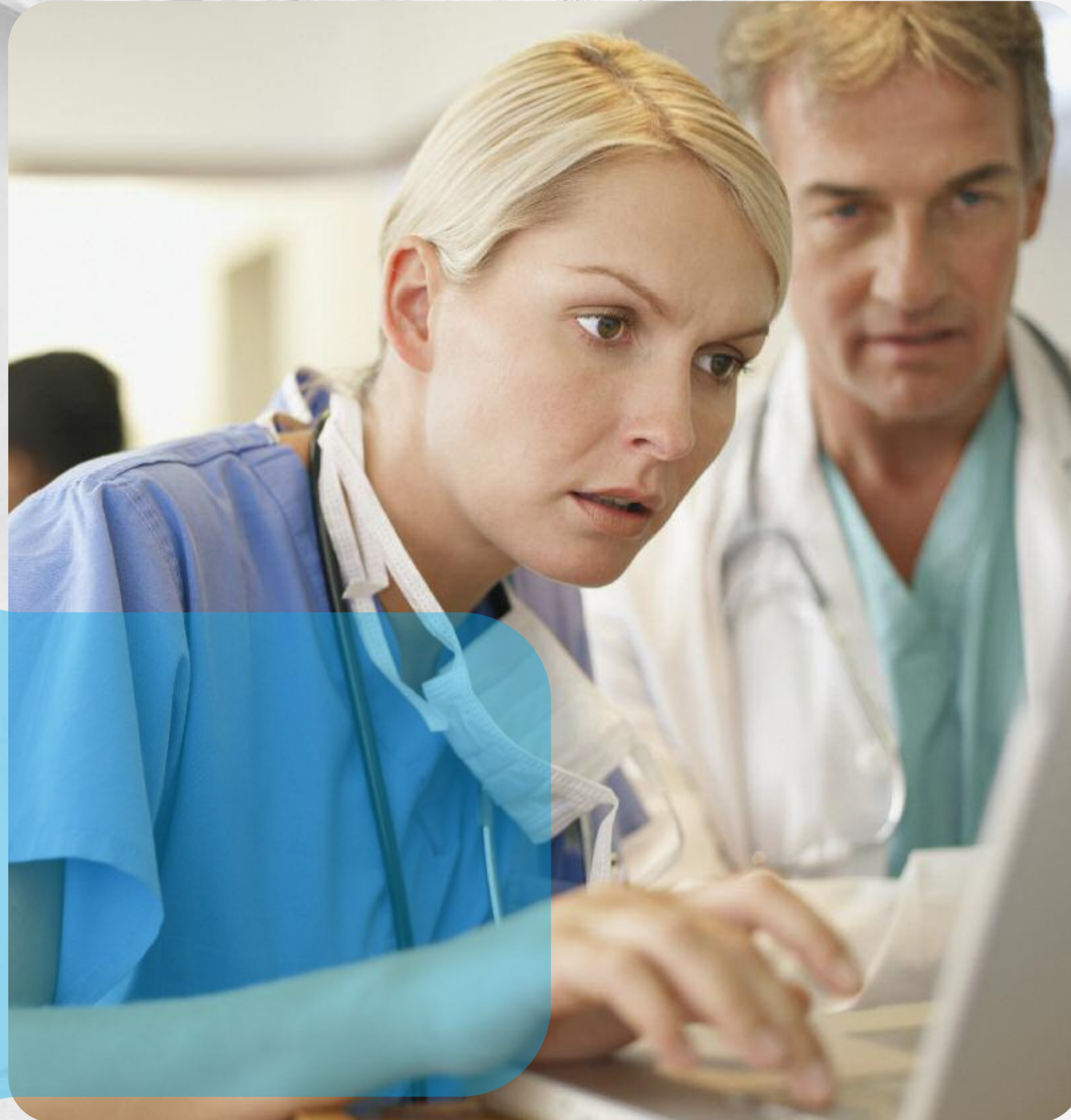


**Klinikum
Werra-Meißner**

Akademisches Lehrkrankenhaus der
Georg-August-Universität Göttingen



**Akademisches Lehrkrankenhaus
Standort Eschwege und Witzenhausen**

Praxis gewinnen im Klinikum Werra-Meißner

Fachabteilungen Eschwege:

- + Gastroenterologie
- + Interventionelle Kardiologie & Intensivmedizin (Herzkatheterlabor)
- + Neurologie
- + Allgemein- und Viszeralchirurgie
- + Orthopädie & Unfallchirurgie
- + Geriatrie
- + Gynäkologie & Geburtshilfe
- + Anästhesie & Schmerztherapie
- + Zentrum für Psychiatrie & Psychotherapie
- + Pneumologie mit Schlaflabor
- + Zentrale Notaufnahme

Fachabteilungen in Witzenhausen:

- + Innere Medizin
- + Allgemein- und Viszeralchirurgie
- + Orthopädie & Unfallchirurgie
- + Geriatrie
- + Anästhesie & Schmerztherapie

www.klinikum-werra-meissner.de

